

Vous recevez cette newsletter parce que vous êtes en contact avec pixid ou utilisateur de l'application pixid. Vous pouvez-vous désabonner ou modifier vos préférences à partir des liens en bas de page



# LA NEWSLETTER

Numéro 7

Avril 2013

## Dans ce numéro :

[L'actualité : 10 millions de documents traités](#) | [Des volumes toujours en croissance](#)

[PIXID ouvre ses services à des fonctions de " Sourcing RH" | Industrialisation de la Gestion des Temps avec BODET Software](#)

[Trucs et astuces](#) | [Les hommes de Pixid : de l'engagement aux résultats](#)

## L'actualité : PIXID fête les 10 millions de documents



### Le mot d'Etienne

Une nouvelle étape vient d'être franchie, **le cap des 10 millions de documents traités** depuis l'ouverture des services PIXID en 2005. Ce n'est d'ailleurs pas sans une certaine fierté que toute l'équipe a posé devant l'objectif pour immortaliser l'événement. Nous savons que ce succès, nous vous le devons. A vous, clients de la première heure (8 ans déjà, que le temps passe vite !) mais aussi aux nouveaux adhérents qui nous font confiance comme l'illustre l'encart de la page 2. Mais dans un monde en perpétuelle évolution, nous nous devons de rester à l'écoute de nos clients et de nos prospects pour proposer régulièrement de nouvelles fonctionnalités et améliorer le service rendu aux utilisateurs. A ce titre, nous vous avons récemment promis des fonctions de « Sourcing RH ». Celles-ci sont disponibles depuis 8 mois maintenant et,

si vous ne les utilisez pas encore, vous en trouverez une description en page 2 de la présente Newsletter.

L'activité très soutenue de ce premier trimestre 2013 se concrétise par des déploiements, le lancement de nouveaux projets d'envergure, la montée à bord de nouveaux collaborateurs ce qui laisse augurer de très belles perspectives de croissance pour les mois et les années qui viennent.

Alors, encore merci à vous tous et à très bientôt.

*Etienne COLELLA*

Directeur Général

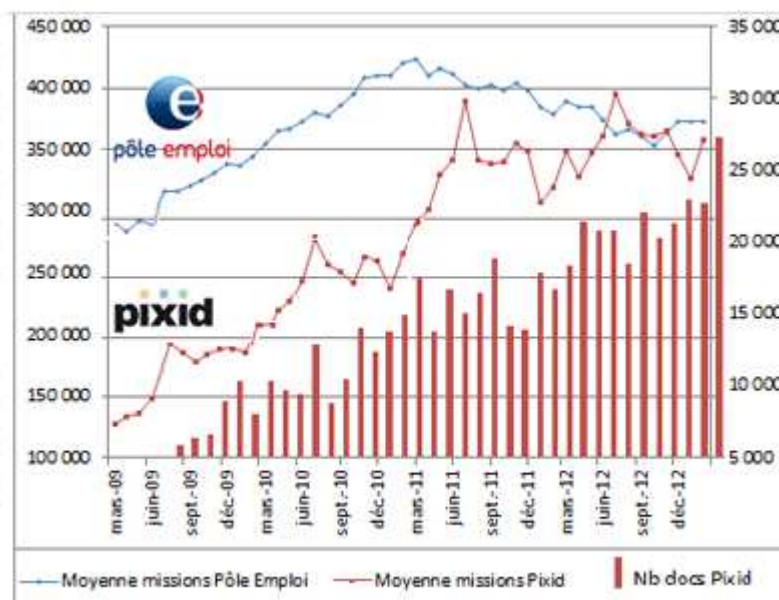
[Sommaire](#)

## Des volumes en forte augmentation

Dans un contexte économique difficile et malgré une baisse sensible de l'activité d'intérim en France, **force est de constater que la dématérialisation s'ancre chaque jour davantage dans les esprits comme un vecteur de performance et de productivité**. L'année 2012 a vu ainsi les volumes traités par PIXID en progression constante comme l'illustre le schéma des flux.

En complément, voici quelques chiffres :

- Près de 300 clients sur l'application PIXID et plus de 20 000 clients opérant de la dématérialisation fiscale en 289V (pdf signé) ;
- Près de 36 000 établissements clients référencés (SIRET), soit autant que de communes en France !
- 30 000 missions / jour ;
- Près de 400 000 dossiers intérimaires dans la base ;
- 50 000 utilisateurs qui naviguent en moyenne 13 minutes sur l'application ;
- 169 fournisseurs connectés ;
- Temps d'accès moyen de 0,2 seconde par page.



*Evolution du nombre de missions d'intérim sur 3 ans*

*Courbe Pôle emploi / Courbe Pixid*

[Sommaire](#)

## Optimiser le sourcing *des fonctions qui concernent conjointement les RH et Achats*

Devenu un véritable outil de « Sourcing RH », PIXID permet de répondre aux objectifs suivants :

1. Classer les fournisseurs pour « piloter » les parts de marché et appliquer les accords négociés,
2. Aider à la sélection du meilleur candidat par rapport au besoin exprimé par les opérationnels,
3. Préparer et optimiser l'intégration de l'intérimaire sur les sites.

Il est désormais possible de classer les fournisseurs sur 3 rangs et d'instaurer des règles de « bascule » au rang inférieur si les agences du rang concerné sont dans l'incapacité de fournir suffisamment de candidat. L'objectif est d'automatiser les sollicitations auprès des agences sans intervention des utilisateurs. Les relances sont réalisées automatiquement dans les deux cas paramétrables suivants :

- Si le nombre de candidatures proposées est insuffisant x heures après l'émission du besoin
- Si le nombre de candidatures proposées est insuffisant n jours avant la date de début de mission.

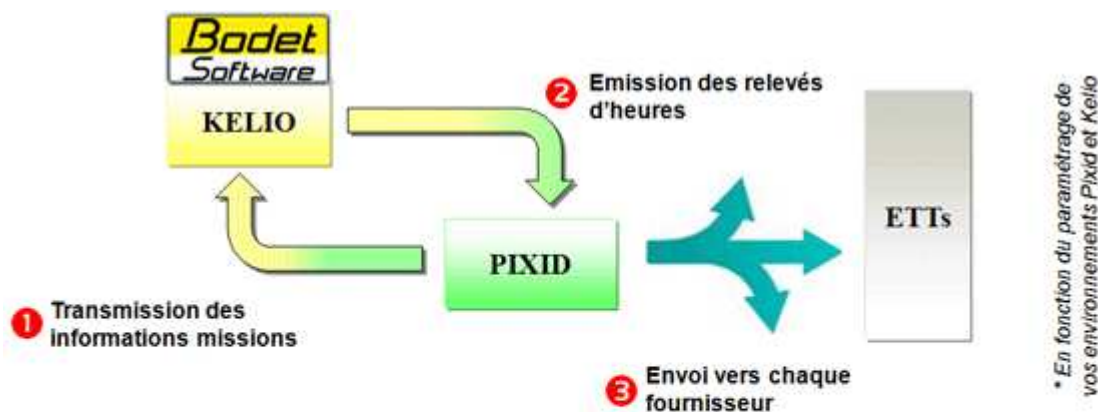
### Les nouveaux clients : ils nous rejoignent, ils nous font confiance.

Plastic Omnium, Hervé Thermique, Valéo, Cari (Groupe Fayat), Saint-Maclou, nous ont rejoints au cours de ces 12 derniers mois. PIXID renforce également sa présence dans le domaine pharmaceutique et dans celui des biens de consommation.

Dans le but de **sécuriser l'intégration des intérimaires sur les sites**, PIXID permet de définir poste par poste, les documents nécessaires à la justification des compétences proposées par rapport à la demande initiale. Par exemple, un cariste sera jugé « intégrable » si son dossier contient à minima son CV, sa visite médicale à jour et son CACES. Si l'ensemble des documents est présent avec une date de validité conforme, PIXID affiche un trombone **vert** 📌. Si les documents sont présents mais que l'un d'entre eux est obsolète, PIXID affiche un trombone **orange** 📌. Enfin, si au moins un des documents est manquant, PIXID affiche un trombone **rouge** 📌. Ce système permet en un coup d'œil d'apprécier la complétude du dossier d'intégration.

[Sommaire](#)

## Industrialisation de la Gestion des Temps



### Apports de l'interface

- Pré-alimentation des informations de missions dans Kelio depuis Pixid
- Aucune saisie dans Kelio – l'information est directement transmise depuis Pixid
- Pas de retraitement de l'information pour envoi vers des tiers
- Une seule source d'information partagée par tous (y compris les fournisseurs)

Afin de simplifier et de fluidifier au maximum la saisie, le contrôle et la transmission des relevés d'heures aux agences, PIXID et Bodet Software ont finalisé un accord de partenariat pour permettre à leurs outils respectifs de s'interfacer de façon standard. Ainsi, la collecte des informations de temps et le calcul d'éléments variables de paie \* dans Kelio peut directement alimenter les relevés d'activités dans PIXID, être soumis à validation \*\* et être transmis à vos fournisseurs de travail temporaire.

Ces échanges peuvent être mis en place sur tout produit Kelio de BODET Software à partir de la v9 et en compatibilité

ascendante à partir de la v12.

**N'hésitez pas à nous contacter pour de plus amples informations.**

\* En fonction du paramétrage de votre environnement KELIO

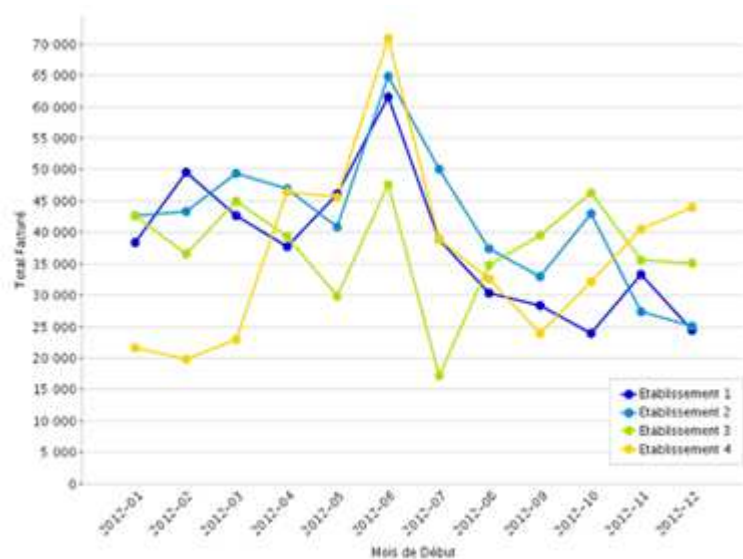
\*\* En fonction du paramétrage de votre environnement PIXID

[Sommaire](#)

## Trucs et astuces *ou comment gagner du temps*

### Vous voulez connaître précisément la saisonnalité de la dépense par site ?

En utilisant les services décisionnels disponibles depuis 15 mois, il suffit d'appeler le cube « factures », puis de sélectionner et de filtrer la période (l'année 2012 dans l'exemple), d'afficher le mois en dimension ligne et les sites en dimension colonne. L'indicateur à sélectionner ensuite est l'élément « Total facturé ». Cette requête peut alors être lancée, le résultat exploité sous un format standard Excel et / ou transformé en format graphique comme l'illustre le schéma. Cette requête peut ensuite être cataloguée pour une réutilisation ultérieure.



Une douzaine de nos clients utilisent régulièrement les modules décisionnels pour faire des statistiques, générer des indicateurs qualité (KPI), et, plus globalement, analyser l'activité travail temporaire. Dans la version 4.2, PIXID met à disposition des utilisateurs ayant suivi la formation, 9 cubes permettant l'accès à plus de 500 indicateurs.

[Sommaire](#)

## Les hommes et les femmes : *de l'engagement aux résultats*

*Parce qu'ils ou elles travaillent dans l'ombre mais que leur activité est capitale au bon fonctionnement de l'application, cette rubrique lève le voile sur un collaborateur ou une fonction, maillon indispensable à l'entreprise.*

Une application SaaS comme PIXID requiert une plateforme performante sur les aspects de sécurité, d'accessibilité, de temps de réponse, de communication avec les SI de nos clients et enfin de disponibilité applicative.

Après des études supérieures et plus de 5 ans d'expérience dans divers domaines techniques, Antoine GOSSET rejoint PIXID en 2008 comme Ingénieur d'Exploitation. Vite remarqué par ses compétences techniques (Virtualisation de serveurs, environnement Linux et technologies open source,...), par son autonomie et son enthousiasme, il accède en 2010, au poste de Responsable de l'Exploitation et de la production PIXID.



**Antoine GOSSET - Responsable Exploitation**

Les tâches suivantes lui sont dès lors confiées :

- Pilotage de projets en collaboration avec le CTO PIXID (Optimisation régulière de la partie réseau et stockage, sécurisation et optimisation des infrastructures réseaux, gestion et administration des nouveaux environnements permettant d'optimiser les phases de développements et de recettes, mise en place d'une stratégie de sauvegarde globale,...) ;
- Optimisation, upgrade et « tuning » de l'architecture globale ainsi que des différents composants techniques ;
- Planification des évolutions et des interventions techniques ;

- « Capacity Planning » et Gestion des reporting de production et d'exploitation ;
- Astreinte niveau 3.

Passionné par les nouvelles technologies, Antoine est l'anti Geek par excellence. En témoignent, ses passions pour le parapente, la cuisine (il faut au moins goûter une fois à ses bû bun, crabes farcis, nems, ou encore son fameux bœuf à la citronnelle !), le golf (préciser son « index » serait indécent dans les colonnes d'un journal sérieux) ou encore le cinéma.

[Sommaire](#)

---

[se désinscrire de la Newsletter](#) | [mes préférences](#)